

# Hausanschluss

Sie planen einen Neubau? Dann sprechen Sie bitte rechtzeitig mit unseren Angestellten. Wir beraten Sie rund um den Hausanschluss für Erdgas und Trinkwasser - von der geeigneten Trassenführung bis zum Einbau der Futterrohre oder einer Aussparung in der Bodenplatte. Sobald Ihr Installationsbetrieb alle technischen Geräte installiert hat, und die erforderlichen Antragsvorgänge abgeschlossen sind beginnen wir mit der Zählersetzung für Erdgas und Trinkwasser. Ihre Installation ist in der Regel danach betriebsbereit.

## Woran muss ich vor Baubeginn denken?

- lassen Sie sich von uns beraten und ein Angebot erstellen
- bringen Sie bitte einen Lageplan und Grundriss mit
  - ist ein Bauwasseranschluss erforderlich?
- legen Sie Hausanschlussraum und Zählerplatz fest wir beraten Sie gerne dazu

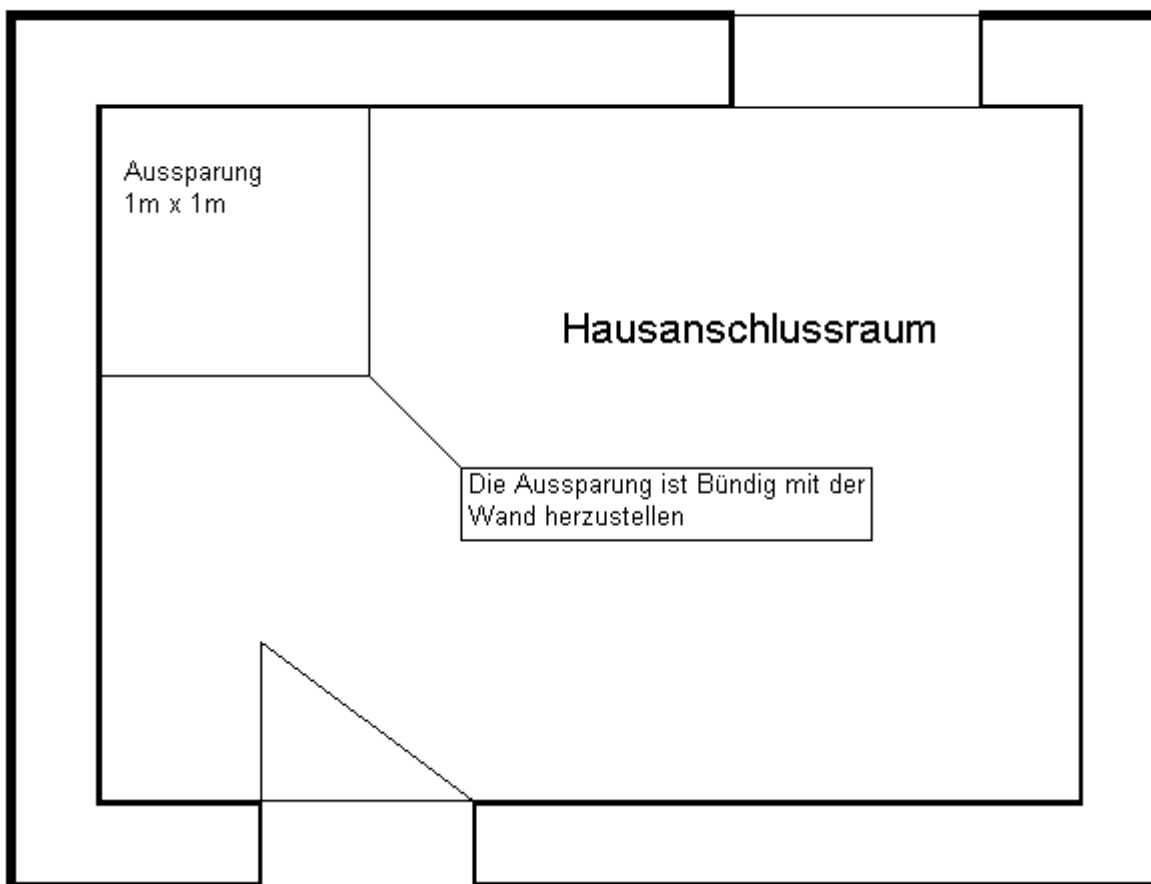
## Wann beginnen die Gemeindegewerke mit der Herstellung?

- Leerrohr oder Aussparung sind vorhanden
- es befindet sich kein Gerüst und Baumaterial etc. auf der Grabentrasse
- der Hausanschlussraum ist trocken, frostfrei und verschließbar
  - die Wände sind verputzt
  - das Unterschriebene Angebot liegt uns vor
- Herstellungstermin bitte 3 Wochen im Voraus mit uns absprechen

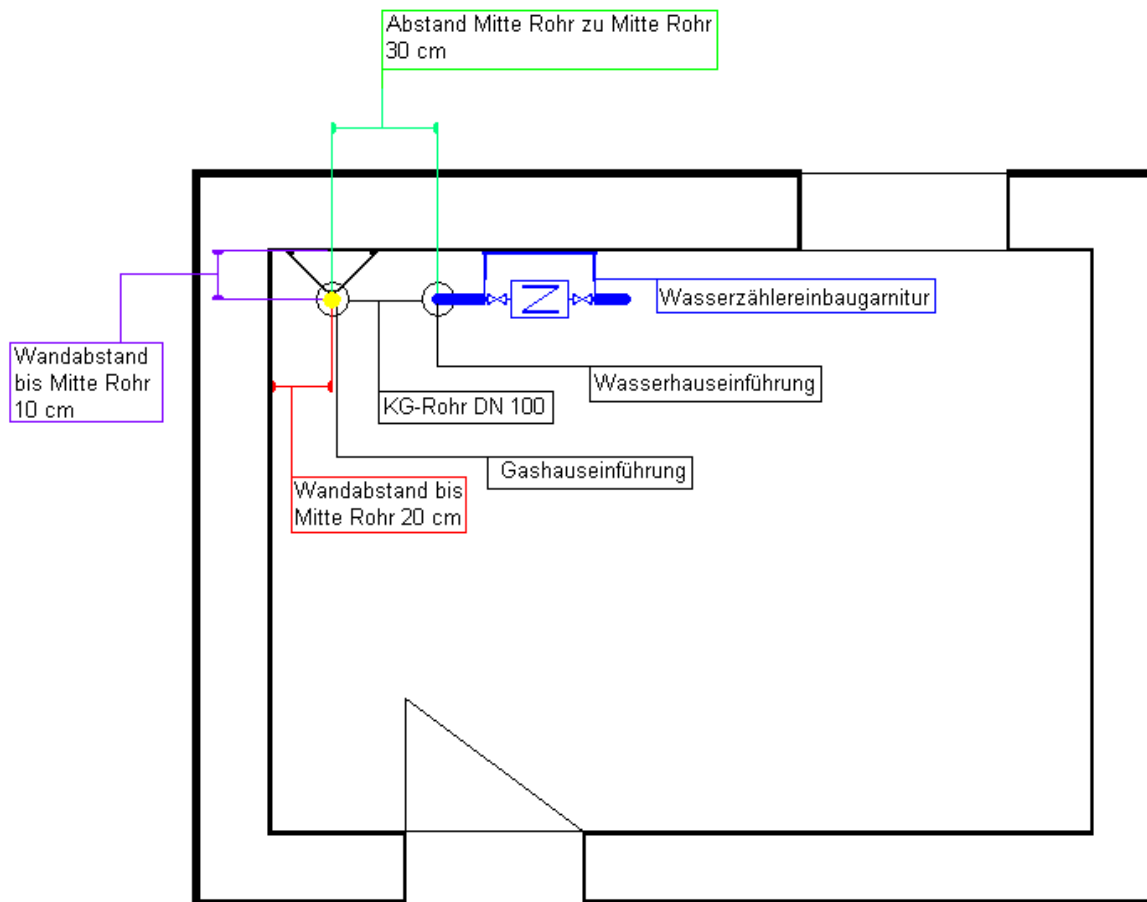
**Bei Vorliegen dieser Bedingungen beginnen wir mit den Arbeiten.**



## Aussparung für den Gas- und Wasserhausanschluss in der Bodenplatte



## Hausanschlussraum Draufsicht



## Seitenansicht Netzanschluss GAS

